

全国统一客服热线：
400-110-9999

 **徐工集团工程机械股份有限公司道路机械事业部**
ROAD MACHINERY BUSINESS UNIT XCMG CONSTRUCTION MACHINERY CO.,LTD.

地址：江苏省徐州经济技术开发区桃山路1号 邮编：221004
产品销售：
电话/86 0516 87928888 87938000 87738126 传真/86 0516 87738107
售后服务：
养护机械 电话/86051687738006
压路机 电话Tel/86 0516 85751114
平地机 电话Tel/86 0516 87738101
摊铺机 电话Tel/86 0516 87938756 传真Fax/86 0516 85857433
备件销售：
电话/86 0516 87938867 传真/86 0516 83363922
电子邮件：sales@xcmg.com
网址：<http://www.xcmg.com>

www.xcmg.com

本品随技术进步将不断改进，如有修改，恕不另行通知。样品图片与实物不符的，以实物为准。
With continuous development of technologies, we reserve the right to make changes at any time without notice. If differences between the printed image and the original product exist, the original product should prevail.

2013年1版1次印刷


徐工集团

徐工徐工 助您成功
XCMG FOR YOUR SUCCESS



XS203J/XS223J单钢轮振动压路机 SINGLE DRUM VIBRATORY ROLLER

 **徐工集团工程机械股份有限公司道路机械事业部**
ROAD MACHINERY BUSINESS UNIT XCMG CONSTRUCTION MACHINERY CO.,LTD.

产品简介 / INTRODUCTION

XS203J/XS223J是一款高性能超重型机械驱动单钢轮压路机。作为徐工新一代机械驱动单钢轮振动压路机的主力机型，该机在节能高效、压实性能、可靠性、操作舒适性等方面有大幅提升。

性能特点 / FEATYRES

■ 流线型外观设计

前框架采用大圆弧造型，机罩采用流线型设计，整机造型美观，良好的感觉让你知道这就是徐工新一代机械驱动单钢轮振动压路机。



■ 节能降噪，绿色环保

采用上柴SC8D直喷式涡轮增压低转速柴油机，优化动力系统匹配，实现最佳油耗工作区，使综合油耗下降10%。低转速柴油机降低噪声排放，并增强整机密封性，使整机噪声下降2分贝。



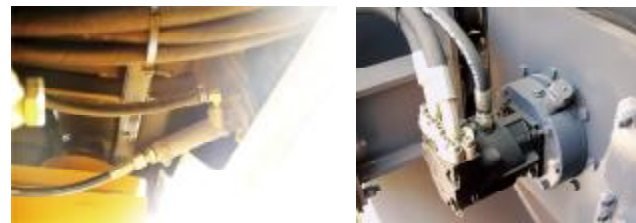
■ 良好的操作舒适性

电液控制的动力换挡变速箱，配以自主知识产权的新型电控换挡手柄，使机械式单钢轮压路机在操纵舒适性上更加接近全液压单钢轮压路机的水平。驾驶室采用全包内饰，操作环境大幅改善。



■ 极高的可靠性

采用国内首创的离合缓冲保护系统，升级了离合系统关键元件，起步更平稳，可靠性大幅提升。采用重载进口柱塞泵、马达组成闭式液压振动系统，液压振动系统工作平稳，可靠性高。



■ 高效的压实性能

双频双幅，满足不同工况要求。优化传动系统匹配，实现最佳的压实作业速度，使作业效率提升8%。



■ 全方位安全保护

钳盘式行车制动、带式停车制动，相互独立，制动安全可靠。压路机转运时，铰接锁止结构将前后车加安全锁紧，确保运输安全。

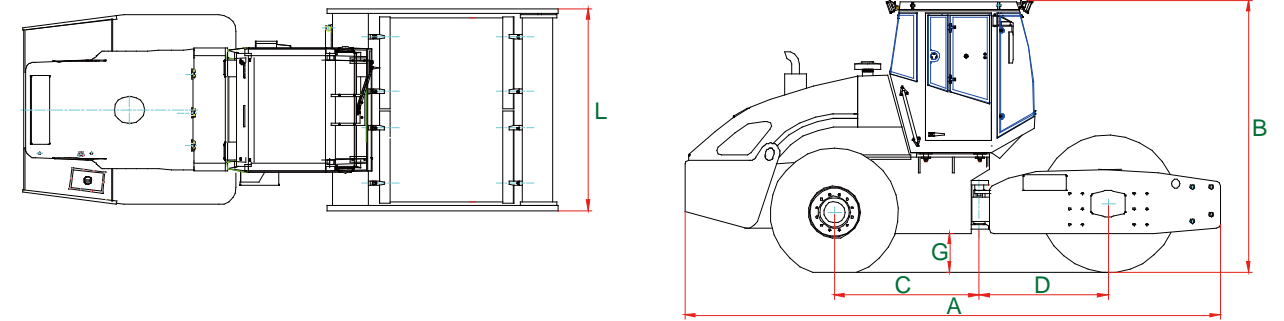


■ 维护保养方便

前翻机罩开启角度大，电动升降装置可使机罩在升降过程中安全地停在任何位置，各系统部件维护保养方便。



外形尺寸 / Main Dimensions (mm)



主要尺寸 / Main Dimensions (mm)

型号	A	B	C	D	G	L
XS203J	6220	3200	1680	1500	448	2430
XS223J	6220	3200	1680	1500	448	2430

主要技术参数 / Main Specifications

项目	Item	单位 Unit	XS203J	XS223J
工作质量	Operating Weight	kg	20000	22000
前轮分配质量	Weight at Drum	kg	10000	11000
静线载荷	Static Linear Load	N/cm	470	516
速度范围	Speed Range	km/h		
I 速	I Speed		2.95	2.95
II 速	II Speed		5.78	5.78
III 速	III Speed		9.4	9.4
理论爬坡能力	Theoretical Gradeability	%	30	30
最小转弯外半径	Min. Turning Radius, Outside	mm	6500	6500
转向角	Steering Angle	°	±33	±33
摇摆角	Oscillating Angle	°	±10	±10
振动频率 (高/低)	Vibration Frequency(H/L)	Hz	33/28	33/28
名义振幅 (高/低)	Nominal Amplitude(H/L)	mm	1.9/0.95	1.86/0.93
激振力 @高/低振幅	Centrifugal Force@ H/L Amplitude	kN	353/245	374/290
振动轮直径	Drum Diameter	mm	1600	1600
振动轮宽度	Drum Width	mm	2130	2130
发动机型号	Engine Model		上柴SC8D175.2G2B1	上柴SC8D185.2G2B1
额定功率 @1800 r/min	Rated Power	kW	128	136
发动机油耗	Rated oil wear	g/kW.h	205	205
液压油箱容积	Hydraulic tank capacity	L	170	170
燃油箱容积	Fuel tank capacity	L	310	310