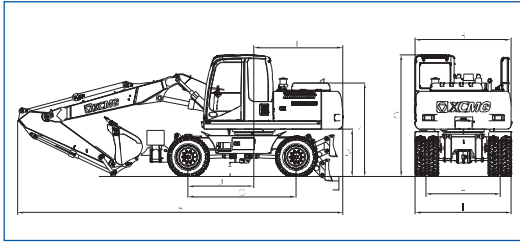
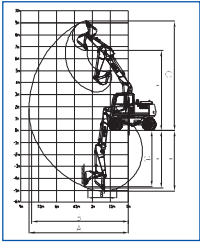


## 外形尺寸与工作范围



## 参数

型号	单位	技术参数
操作重量	kg	15318
铲斗容量	m <sup>3</sup>	0.58

型号	单位	技术参数
额定功率	kW/r/min	104/2000
最大扭矩	N.m	586
排量	L	4.5
燃油箱	L	250

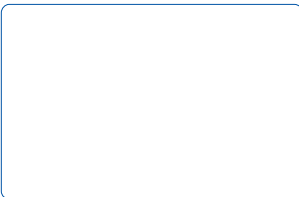
额定流量	L/min	2 × 160
工作压力	MPa	31.4/34.3
液压油箱	L	135
回转速度	r/min	13.7
铲斗挖掘力	kN	90
斗杆挖掘力	kN	85
最小转弯半径	mm	6500
行走速度	km/h	30/11
爬坡能力	%	70

液压系统	主泵/先导泵	/	两个柱塞泵
------	--------	---	-------

型号	单位	技术参数
A 总长	mm	6482
B 总宽	mm	2552
C 总高	mm	3158
D 配重离地间隙	mm	1230
E 最小离地间隙	mm	359
F 履带回转半径	mm	2300
G 轴距	mm	2800
H 轮距	mm	1920
I 底盘宽度	mm	2495
J 前桥到回转中心距离	mm	1700
K 发动机罩高度	mm	2430
L 推土铲最大掘地深度	mm	112
推土铲(宽/高)	mm	2495 × 564

型号	单位	技术参数
A 最大挖掘半径	mm	8296
B 最大挖掘挖掘距离	mm	8085
C 最大挖掘高度	mm	9150
D 最大卸载高度	mm	6684
E 最大挖掘深度	mm	5040
F 8英尺水平掘挖深度	mm	4825
G 推土铲最大提升高度	mm	515

代理商



本产品随技术进步不断更新改进，如有修改，恕不另行通知。  
样本图片与实物不符的，以实物为准。

2012年11版11次印刷

**徐工集团挖掘机械事业部**  
XCMG EXCAVATOR MACHINERY BUSINESS DEPARTMENT

地址：中国江苏徐州经济开发区东环工业园28号  
统一客服热线：400-110-9999



# XE150W 轮式挖掘机

- 铲斗容量(m<sup>3</sup>): 0.58
- 操作重量(kg): 15318
- 额定功率(kW/rpm): 104/2000

**厚积薄发  
超越精典**

**徐工集团挖掘机械事业部**  
XCMG EXCAVATOR MACHINERY BUSINESS DEPARTMENT



## 中型 轮式挖掘机

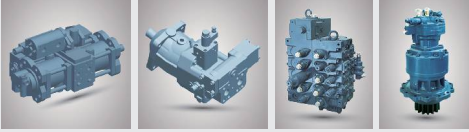
### 高端配置，性能卓越

#### 原装进口康明斯 QSB4.5发动机



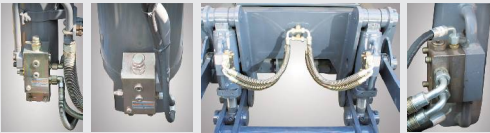
#### 发动机

原装进口康明斯QSB4.5发动机，噪音小，排放低，满足欧III排放要求，采用先进的涡轮增压技术，增强机器的高原适应性。



#### 液压系统

独有的液压系统，可根据作业需求调节油量、增大挖掘力，令工作更顺畅、高效。液泵、主阀、回转马达，行走马达，先导操纵阀，两节臂控制阀等元件均采用国际知名品牌，保证产品品质。



#### 液压工作元件

液压工作元件配备防漏阀、液压锁等，大大提高系统安全性；采用模块化设计，结构简单，保证制动的安全性、可靠性，响应快速。

#### 强劲及精确的回转控制

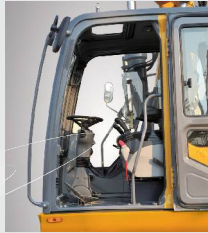
改进振动吸收特性，确保回转停止动作更加精确及平稳；通过提高扭矩储备，给机器提供更加强劲的回转能力。

#### 缓冲功能

动臂油缸与斗杆油缸设计有缓冲，可以减少机器的振动与冲击，降低噪音并延长油缸寿命。

## XE150W 轮式挖掘机

### 高品质驾驶享受



#### 驾驶室

符合人机工程设计的宽阔的驾驶室空间，全新设计的内饰风格，增大了驾驶室内部空间；采用低噪音发动机与风扇，有效的降低了室内噪音，提高了整机舒适性。



#### 空调及暖风机

采用大容量空调及暖风机，制冷制热迅速，为操作者提供了舒适的操作环境。



#### 方向盘

可倾斜的方向盘设计，前后可倾斜29°，上下可伸缩60mm，可满足不同人群的需求。



#### 人机工程学踏板布置

制动踏板与油门踏板采用人机工程学布置，在保证最大的操作效率的同时运用最小的控制力，有效的提高了操作的舒适性。加大的踏板回隙，有效的防止误操作，提高了操作安全性。



#### 多功能开关面板

紧急灯，作业模式切换开关，指示灯，悬挂油缸模式切换开关有顺序排列，提高了可视性和操作便利性。



#### 电器系统

多功能LCD大屏显示器，全面监控发动机的工作状态（转速、水温、油位等），机器的各种运行信息随时查询。采用GPS卫星定位系统，远程诊断，故障预警，维修保养，自动提醒。

### 坚固高效，持久耐用



#### 动臂

两节动臂增加一个调整油缸，调节两节动臂之间的夹角，扩大工作装置的作业范围，满足城市及狭窄环境的需要。



#### 耐磨性斗齿

铲斗切削板均采用特种耐磨钢板，适合重载作业要求，配上耐磨型斗齿，侧齿，延长了产品的使用寿命。



#### 斗杆

重要铰接部位采用锻件结构，通过改变形状及板厚，缓和应力，提高耐久性。

### 便捷的维修保养



#### 集中润滑系统

- ◆ 各润滑点都设置在方便维修的位置，提高了维修的便利性。
- ◆ 油水分离器，燃油滤清器，机油滤清器，设置在可在地面进行更换的地方。