

全国统一客服热线：
400-110-9999



徐工集团工程机械股份有限公司道路机械事业部
ROAD MACHINERY BUSINESS UNIT XCMG CONSTRUCTION MACHINERY CO.,LTD.

地址：江苏省徐州经济技术开发区桃山路1号 邮编：221004
产品销售：
电话/86 0516 87928888 87938000 87738126 传真/86 0516 87738107
售后服务：
养护机械 电话/86051687738006
压路机 电话Tel/86 0516 85751114
平地机 电话Tel/86 0516 87738101
摊铺机 电话Tel/86 0516 87938756 传真Fax/86 0516 85857433
备件销售：
电话/86 0516 87938867 传真/86 0516 83363922
电子邮件：sales@xcmg.com
网址：<http://www.xcmg.com>

www.xcmg.com

本品随技术进步将不断改进，如有修改，恕不另行通知。样品图片与实物不符的，以实物为准。
With continuous development of technologies, we reserve the right to make changes at any time without notice. If differences between the printed image and the original product exist, the original product should prevail.

2013年一版一次印刷



XD81E双钢轮振动压路机

XD81E TANDEM VIBRATORY ROLLER

徐工集团工程机械股份有限公司道路机械事业部
ROAD MACHINERY BUSINESS UNIT XCMG CONSTRUCTION MACHINERY CO.,LTD.

性能特点 / FEATURES

外观时尚

驾驶室造型时尚、美观，可选配空调驾驶室。



操纵舒适

进口座椅，可根据操纵习惯前后调节；
仪表盘可左右旋转；
三级减振，有效隔绝传递到驾驶员的振动；
选配驾驶室配有空调，操作环境更加舒适。



视野开阔

可观察到前后视力范围1m×1m；
整机操纵周围环境、钢轮表面及外侧边缘一览无余。



功能强劲

双频双幅适应不同厚度铺层的压实；
配置分振功能，有效压实铺层接缝处；



低频高幅，厚沥青层压实

高频低幅，薄沥青层压实



前轮振动

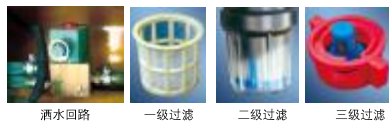
后轮振动

前后轮同时振动



驾驶室顶部配有前后大灯，车身后后配前后大灯，保证夜间施工正常进行。

大容量水箱，三级过滤，两套互为备用的洒水系统、间歇四档洒水，避免因水路故障停工；



洒水回路

一级过滤

二级过滤

三级过滤

刮泥板可前后调整，保证聚氨酯刮板与钢轮全接触，有效去除钢轮上的粘附沥青；



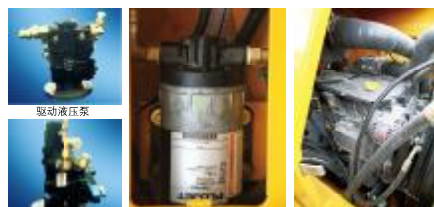
易维护

侧开启动动机罩，零部件低重心布置，利于检修、维护。



配置精良

发动机、液压泵、马达、洒水泵、振动轴承均采用国际知名品牌。

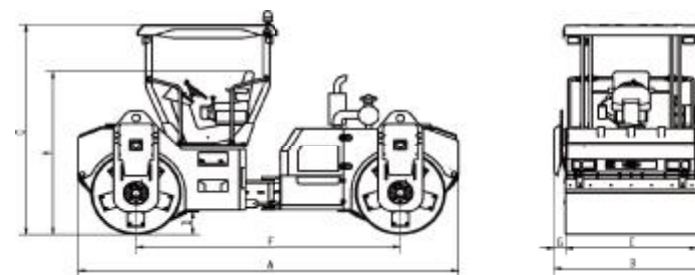


驱动液压泵

振动液压泵

洒水泵

外形尺寸 / Main Dimensions (mm)



主要尺寸 / Main Dimensions (mm)

XD81E	A	B	C	D	E	F	G	H
配驾驶室	4890	1970	2926	311	1680	3400	145	2276
配驾驶室	4890	1970	3070	311	1680	3400	145	2276

主要技术参数 / Main Specifications

车型	Type	Unit	XD81E
工作质量	Operating weight	kg	8000
前轮分配质量	load on front drum	kg	4000
后轮分配质量	Load on rear wheels	kg	4000
静线载荷(前/后)	Static linear load	N/cm	233/233
工作速度	Speed	km/h	0~9.3
理论爬坡能力	Gradeability in theory	%	30
最小转弯半径(内/外)	Minimum turning radius(Inside/Outside)	mm	3830/5510
最小离地间隙	Minimum ground clearance	mm	311
转向角	Steering angle	±°	40
摇摆角	Oscillating angle	±°	8
振动频率	Vibration frequency	Hz	48/45
名义振幅(低/高)	Nominal amplitude(L/H)	mm	0.35/0.7
激振力(低/高)	Centrifugal force(L/H)	kN	40/80
振动轮直径	Roller diameter	mm	1150
振动轮宽度	Roller width	mm	1680
发动机型号	Engine model		DEUTZ BF4M2012
形式	Type		水冷
额定功率 @ 2400r/min	Rated power	kW	74.9
总长	Total length	mm	4890
总宽	Total width	mm	1970
总高(配驾驶室/驾驶室)	Total height	mm	2926/3070
燃油箱容积	Fuel tank capacity	L	167
液压油箱容积	Hydraulic tank capacity	L	77
洒水箱容积	Water tank capacity	L	370x2