

www.xzzx.com.cn

QY50KA 汽车起重机 QY50KA TRUCK CRANE

服务热线 Service Tel : 400-110-9999

本印刷品不属于合同。出于产品不断改进的需要，我们保留对产品型号、参数、配置进行变更的权利，恕不另行通知。图片仅供参考，具体产品以实物为准。图片中得产品可能并非标准配置，部分部件可能需要另行购置。办理牌照和上路行驶需遵守当地法规。



徐州重型机械有限公司
XUZHOU HEAVY MACHINERY CO.,LTD.

地址：中国江苏徐州市铜山路165号 邮编(Post Code): 221004

Add: No.165 Tongshan Road Xuzhou Jiangsu China

电话(Tel): 0516-83462242 83462350

传真(Fax): 0516-83461669

服务电话(Service Tel): 0516-83461183

服务传真(Service Fax): 0516-83461180

质量监督电话(Quality Inquiry Tel): 0516-87888268

备件电话(Spare Parts Tel): 0516-83461542

请垂询
CONTACT



QY50KA 汽车起重机 QY50KA TRUCK CRANE



徐州重型机械有限公司

XUZHOU HEAVY MACHINERY CO.,LTD.

全新液压系统 双泵合流技术

伸缩、变幅速度提升50% 降低发热量 工作高效

强劲动力匹配

配置大功率潍柴发动机 动力强劲 越野性能卓越

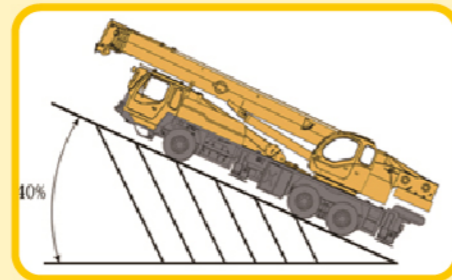
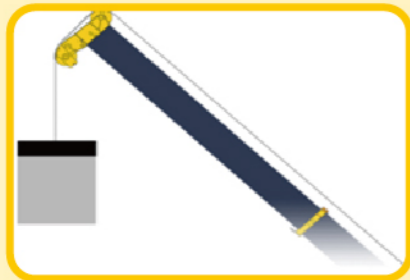


担大任行大道成大事

产品优势 PRODUCT ADVANTAGES

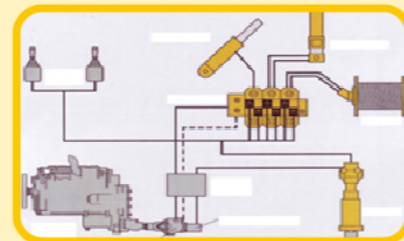
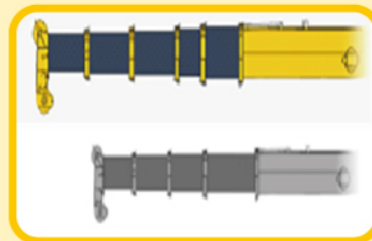
1 超强起重性能

- 采用五节 U 型主起重臂，起重性能强，领先于同行业相同吨位产品。
- 四桥专用汽车底盘，配置 9 档变速箱，行驶性能优越，通过性和机动性强。



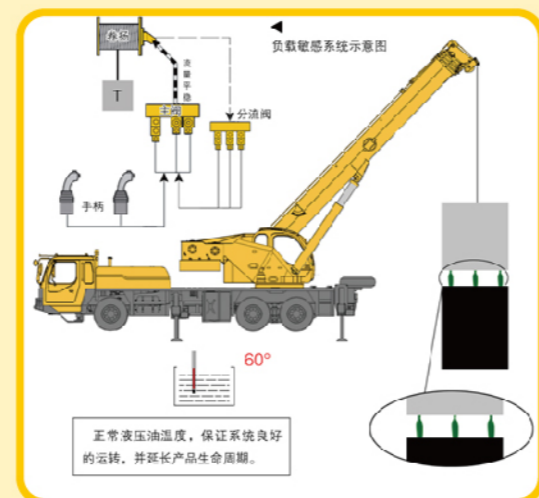
2 高效双泵合流技术

- 采用全新液压系统设计，可实现伸缩、变幅双泵与单泵手动切换，合流时伸缩、变幅起作业速度有效提升达 50%，伸缩、变幅动作切换到单泵工作时，可降低卷扬联发热量 50%。



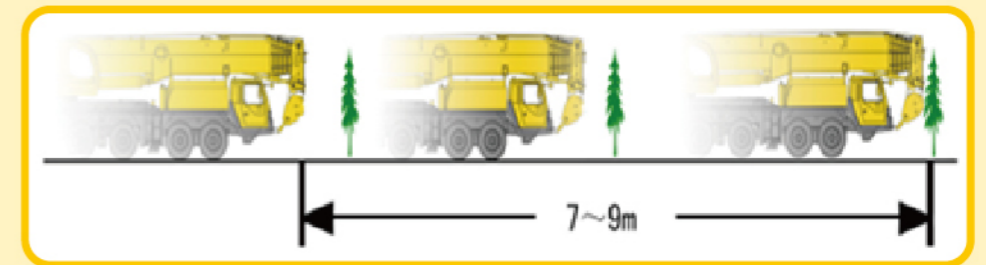
3 平稳的操控系统

- 起升机构融入核心技术负载敏感滤波技术，可以使系统不受负载压力变化和油泵流量变化的影响，起升速度调节更精准，同时减少液压系统能耗，降低系统发热，延长液压系统寿命。
- 独特结构的回转缓冲技术运用，使回转系统操作平稳、无抖动。变幅系统高效节能，下降平稳。



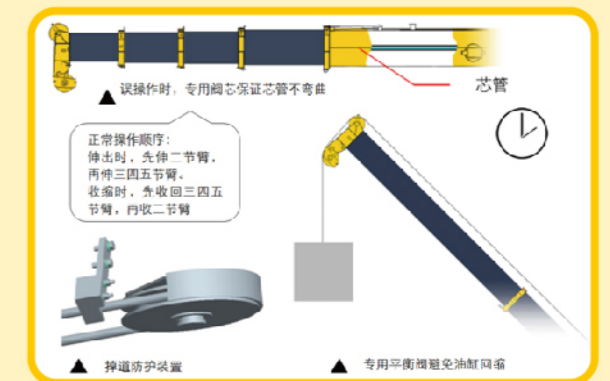
4 卓越行驶性能

- 研发的发动机缸内制动和排气制动组合，使车辆缓速制动能力提高 3 倍以上，下长坡时车速更稳定。缓速制动和刹车联动功能，使行车制动距离缩短 10%。



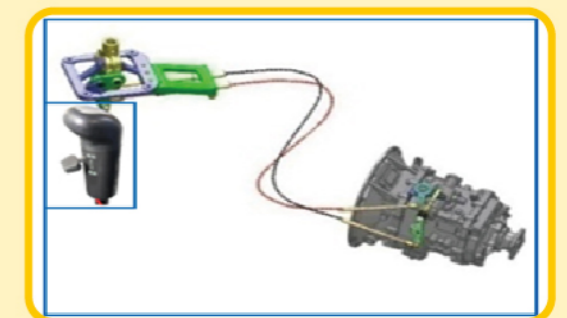
5 安全可靠伸缩系统

- 获国家专利的臂架伸缩控制技术，使起重臂自动按照规定顺序进行伸缩控制，避免由于误操作造成的油缸弯曲、臂架折断，提高了操作安全性。采用专用平衡阀芯，避免平衡阀漏油，防止油缸的回缩。



6 全新人性化设计

- 增设卷扬监视镜，增加了使用安全性。
- 采用单 H 型换挡模式、新型操纵软轴机构，操纵轻便舒适，充分体现人性化设计思想。



技术参数 TECHNICAL SPECIFICATIONS

QY50KA

尺寸参数 Dimensions		Unit	
整机全长 Overall length	mm	13770	
整机全宽 Overall width	mm	2800	
整机全高 Overall height	mm	3570	
重量参数 Weight			
行驶状态整机自重 Dead weight in travel state	kg	41000	
第一轴轴荷 1st axle load	kg	7500	
第二轴轴荷 2nd axle load	kg	7500	
第三轴轴荷 3rd axle load	kg	13000	
第四轴轴荷 4th axle load	kg	13000	
动力参数 Power			
发动机型号 Engine model		WD615.334	WD615.338 WP10.336 WP10.375
发动机额定功率 Engine rated output	kw/(r/min)	247/2200	276/2200 247/2200 275/2200
发动机额定扭矩 Engine rated torque	N.m/(r/min)	1350(1300~1600)	1500(1300~1600) 1350(1100~1500) 1460(1200~1600)
行驶参数 Travel			
最高行驶速度 Max.travel speed	km/h	80	
最小转弯直径 Min.turning diameter	m	24	
最小离地间隙 Min.ground clearance	mm	291	
接近角 Approach angle	°	17	
离去角 Departure angle	°	11	
最大爬坡能力 Max.gradeability	%	40	
百公里油耗 Fuel consumption of per 100km	L	42	
主要性能参数 Lifting performance			
最大额定总起重量 Max.total rated lifting load	t	50	
最小额定幅度 Min.rated working radius	m	3	
转台尾部回转半径 Turning radius at swing table tail	mm	3482	
基本臂最大起重力矩 Base boom max.load moment	kN.m	1822	
基本臂 Base boom	m	11.3	
最长主臂 Full-extend boom	m	42.7	
最长主臂+副臂 Full-extend boom+Jib	m	57.7	
纵向支腿距离 Outrigger longitudinal distance span	m	5.91	
横向支腿距离 Outrigger lateral distance span	m	6.9	
工作速度 Working speed			
起重臂变幅时间 Boom elevating time	s	40	
起重臂伸缩时间 Boom telescoping time	s	80	
最大回转速度 Max.slewing speed	r/min	2	
主起升机构最大速度(空载) Main winch max. speed(no load)	m/min	130	
副起升机构最大速度(空载) Auxiliary winch max. speed(no load)	m/min	120	

起重性能表 TOTAL RATED LIFTING LOAD

QY50KA

QY50KA主臂起重性能表 Total rated lifting load for boom

不支第五支腿，起重臂位于起重机侧方或后方；支第五支腿，360°全回转
Without the 5th Outrigger; Boom at the rear, or with the 5th outrigger, 360° swing

工作幅度 Working radius (m)	基本臂 Base boom 11.3m			中长臂 Mid-extend boom 15.22m			中长臂 Mid-extend boom 19.15m			中长臂 Mid-extend boom 25.03m			中长臂 Mid-extend boom 30.92m			中长臂 Mid-extend boom 36.81m			全伸臂 Full-extend boom 42.7m			
	起重量 Lifting Load (kg)	主臂仰角 Boom angle (°)	起升高度 Lifting Height (m)	起重量 Lifting Load (kg)	主臂仰角 Boom angle (°)	起升高度 Lifting Height (m)	起重量 Lifting Load (kg)	主臂仰角 Boom angle (°)	起升高度 Lifting Height (m)	起重量 Lifting Load (kg)	主臂仰角 Boom angle (°)	起升高度 Lifting Height (m)	起重量 Lifting Load (kg)	主臂仰角 Boom angle (°)	起升高度 Lifting Height (m)	起重量 Lifting Load (kg)	主臂仰角 Boom angle (°)	起升高度 Lifting Height (m)	起重量 Lifting Load (kg)	主臂仰角 Boom angle (°)	起升高度 Lifting Height (m)	
3.0	50000	70.3	11.55																			
3.5	50000	67.5	11.32																			
4.0	44000	64.7	11.07	40000	72.1	15.37	33000	76.4	19.51													
4.5	40000	61.7	10.77	37500	70.1	15.17	31300	74.8	19.35	24500	79.8	25.46										
5.0	36000	58.7	10.45	34500	68.0	14.94	29300	73.2	19.35	22600	78.7	25.34										
5.5	32500	55.5	10.08	31500	65.9	14.7	27500	71.6	19.00	21200	77.5	25.2										
6.0	31000	52.3	9.67	30000	63.8	14.43	26000	70.0	18.79	20000	76.3	25.05	16500	80.0	31.18							
7.0	26100	45.1	8.68	25700	59.3	13.82	24000	66.7	18.34	18300	73.9	24.71	15200	78.8	30.92	12800	81.2	37.10				
8.0	20400	36.8	7.38	19700	54.7	13.09	19400	63.3	17.81	16600	71.4	24.33	13800	76.8	30.61	12000	79.0	36.94				
9.0	16200	25.9	5.5	15700	49.7	12.23	15700	59.8	17.2	15300	68.9	23.9	12600	74.9	30.27	11200	78.0	36.56	9000	80.0	42.68	
10.0				12800	44.3	11.19	12800	56.2	16.51	13800	66.4	23.41	11700	72.9	29.89	10200	76.4	36.25	9000	78.8	42.42	
12.0				8700	31.0	8.3	8700	48.3	14.79	9700	61.1	22.26	10300	68.9	29.01	8900	73.0	35.53	8000	76.0	41.80	
14.0							6100	39.1	12.48	7100	55.5	20.85	7700	64.7	27.96	7900	69.7	34.67	6800	73.2	41.08	
16.0							4300	27.2	9.06	5300	49.4	19.1	5800	60.3	26.7	6100	66.2	33.67	6000	70.3	40.25	
18.0										4000	42.6	16.91	4500	55.7	25.21	4900	62.6	32.51	5000	67.3	39.28	
20.0										3000	34.6	14.06	3500	50.7	23.44	3900	58.8	31.17	4000	64.2	38.19	
22.0										2200	24.1	9.93	2700	45.3	21.33	3100	54.9	29.62	3400	61.1	36.95	
24.0													2100	39.2	18.73	2500	50.7	27.84	2700	57.8	35.55	
26.0													1600	32.0	15.41	1900	46.3	25.76	2200	54.4	33.96	
28.0																1500	41.3	23.31	1700	50.8	32.17	
30.0																1000	35.8	20.35	1300	47.0	30.13	
32.0																			1000	42.8	27.78	
倍率 Parts of line	12			9			8			6			4			3			3			

QY50KA副臂起重性能表 Total rated lifting load for jib

支腿全伸6.9m，5.5t平衡重
Full-extend outrigger 6.9m counter weight 5.5t

主臂长度 Boom 42.7m，副臂长度 Jib 8.5m 主臂长度 Boom 42.7m，副臂长度 Jib 15m

主臂仰角 Boom angle (°)	副臂安装角 Jib offset					
	0°	15°	30°	0°	15°	30°
	起重量 Lifting Load (kg)	起重量 Lifting Load (kg)	起重量 Lifting Load (kg)	起重量 Lifting Load (kg)	起重量 Lifting Load (kg)	起重量 Lifting Load (kg)
78	4000	2700	2400	2500	1400	1100
75	3600	2500	2300	2100	1250	1000
72	3200	2300	2200	1800	1150	990
70	2900	2200	2100	1700	1100	950
65	2300	2000	1900	1400	950	850
60	1800	1600	1500	1100	800	750
55	1000	1000	900	800	700	650
50	600	500	500	500	400	400

吊钩重量
Weight of hook block 100kg

- 表中起重量是包含吊钩和索具在内的总额定起重量
- 起重机只允许在五级风以下作业