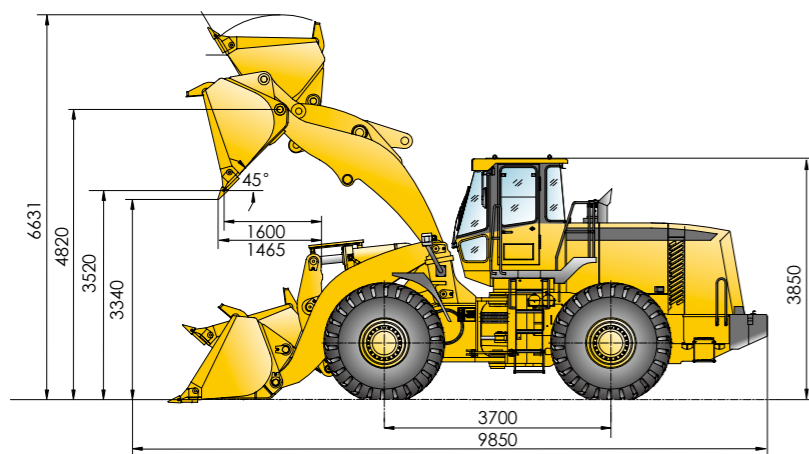


外形尺寸 Outline Dimensions



◆ 铲装矿石



◆ 超高卸



◆ 狭窄区域内施工



◆ 重载转运

主要参数 Main Specifications

项目	参数 Specifications	单位 Unit	
发动机	品牌	进口Cummins QSX15	
	型式	直列涡轮增压、空空中冷、柴油发动机	
	气缸数量	6	
	总排量	15	L
	额定净功率	288	kW
变速箱	品牌	德国ZF	
额定载重量	11	t	
铲斗容量	5.5	m ³	
卸载高度(主刀板)	3520	mm	
卸载距离(主刀板)	1600	mm	
操作重量	35000	kg	
整机外形尺寸	9850×3460×3850	mm	
最大掘起力	290	kN	
最大牵引力	287	kN	
最小转弯半径	6872 (轮胎外缘)	mm	

随技术进步, 产品结构、参数将不断改进, 恕不另行通知。样本信息与实物略有不符的, 以实物为准。
Structure and specification are subject to change without notice. In case there is any difference between the description of the machine and the substantial machine, the substantial machine should govern.

徐工集团工程机械股份有限公司
XCMG CONSTRUCTION MACHINERY CO.,LTD

地址: 江苏省徐州经济技术开发区桃山路1号 邮编 Zip Code: 221004

Address: NO.1 Taoshan Road, Xuzhou Economic Development Zone, Xuzhou, Jiangsu, China.

销售部 Sales Department: 电话Tel/ 86 0516 87928888 87938888 87938000 87938111 传真Fax/ 86 0516 87638888

售后服务部 After-sales service: 电话Tel/ 86 0516 85765749 85751114 传真Fax/ 86 0516 85766599

备件部 Spare Parts Department: 电话Tel/ 86 0516 83363833 83363877 传真Fax/ 86 0516 83362444

电子邮件 E-mail: sales@xcmg.com 网址 Website: http://www.xcmg.com

2012年一版一次



LW1100K 轮式装载机
WHEEL LOADER

徐工集团工程机械股份有限公司
XCMG CONSTRUCTION MACHINERY CO.,LTD

LW1100K

徐工11款装载机，专注品质，全面优化。

产品简介

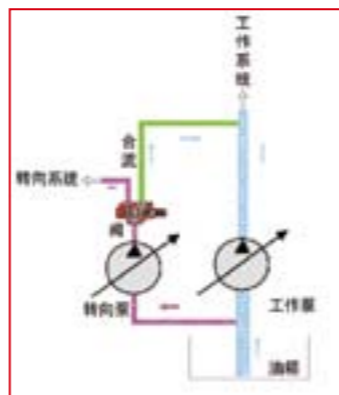
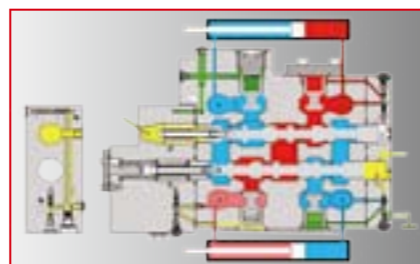
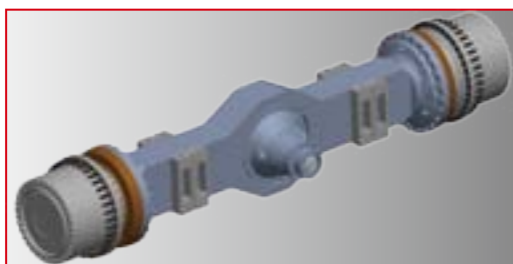
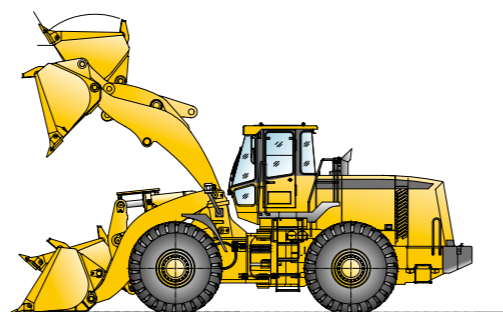
LW1100K轮式装载机拥有国际先进技术，装备国际一流部件，体现质量、安全和环保的价值观念。

高性能、低排放新型电控发动机，具有完善的监测特性；静液压驱动智能风扇，按需运行，降低噪音及燃油消耗；快速、流畅的换挡与低转速大扭矩发动机的完美匹配，可以实现重载下的强行走；载荷感应式液压系统，泵的输出流量可根据需要进行调节，节能降耗，系统可维持在最佳热平衡范围内；全液压湿式行车制动，具有响应快、平稳、安全可靠、免维护的优点；运用计算机优化设计的超强结构部件，具有适应复杂恶劣工况的杰出能力；分体式新型驾驶室，视野开阔、密封减振，配冷暖空调、可倾式方向盘，人机和谐得以充分体现。

性能特点

性能优

- 强大的掘起力及牵引力，保证对各种恶劣工况的杰出适应能力。
- 低排放Cummins发动机，具有更完善的监测特性及故障诊断特性。
- 智能控制独立散热系统及驱动桥散热系统，整机处于最佳热平衡温度。
- 载荷感应式液压系统，控制精确的同时又节能降耗。
- 驱动桥具有超强承载能力，适用于各类险重工况。

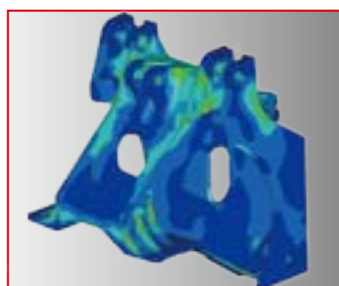


效率高

- 作业快：铲入力及车速的合理分配，确保快速高效的作业。
- 转向活：负荷传感转向系统，轻便高效。
- 动力足：双泵合流，动力利用更充分。

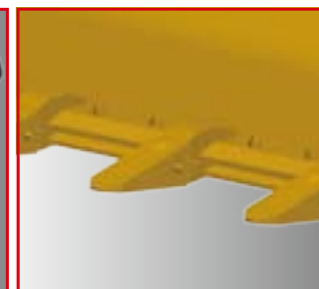
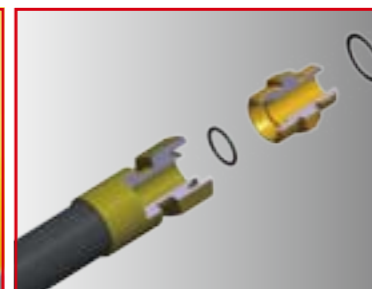
结构强

- 重载超强结构设计，板材厚，强度高，真材实料，刚猛彪悍。
- 关键结构件均采用有限元分析，确保满足各类险重工况。



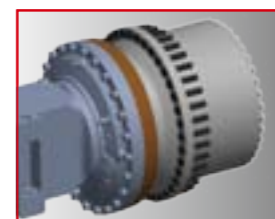
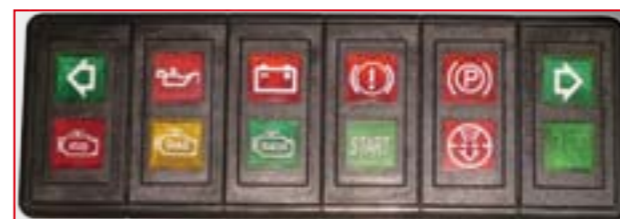
寿命长

- 重型变速箱，动力传递更可靠。
- 关键铰接部位采用两级防尘，有效防止黄油溢出和粉尘侵入，减少销轴磨损，延长使用寿命，降低使用和维护成本。
- 液压管路采用派克技术24°锥加O型圈两道密封，彻底防漏，放心使用。
- 耐磨刀板、斗齿，寿命更长久。



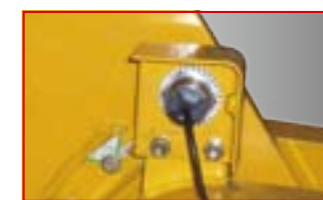
维护方便

- 具有发动机维修、报警及停机指示灯，通过故障代码，可迅速查找故障原因。
- 行车制动器为湿式内藏式，具有响应快、平稳、安全可靠、免维护等优点。
- 免维护电池，保证您使用无忧。



驾驶舒适

- 变速操纵具有KD档功能，减少作业换挡频率，提高作业效率。
- 工作装置动作为先导控制，控制精确，操纵舒适。
- 采用电磁定位技术，具有铲斗自动放平功能及动臂举高限位功能，减少驾驶员的工作强度，提高工作效率；动臂举高限位功能，可防止机械冲击，减少驾驶员疲劳感。
- 全方位可调座椅，以适应不同驾驶员的操作需求。



安全环保

- 具有空档启动保护功能，确保启动安全。
- 高效可靠的发动机低排放技术，对环境的影响尽可能最小化。

